

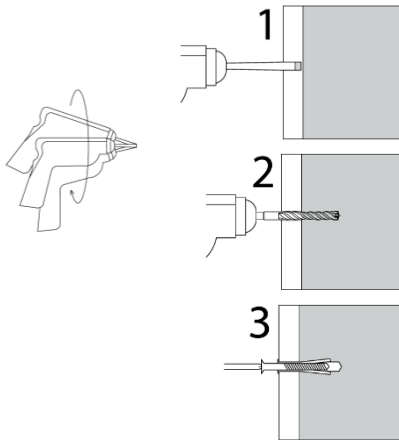
FORETS DIAMANTÉES

690



Forets diamantés avec couronne continue pour **percer à sec**
Grès. Marbre. Carrelage. Céramique.

Ø mm	Ø Q mm	L mm	ART. N°	Cdt.
5	9,5	70	690 005	1
6	9,5	70	690 006	1
8	9,5	80	690 008	1
10	9,5	80	690 010	1
12	9,5	80	690 012	1
14	12,5	80	690 014	1
16	12,5	80	690 016	1
18	12,5	80	690 018	1
20	12,5	80	690 020	1
22	12,5	80	690 022	1
25	12,5	80	690 025	1



Coupe à sec, utiliser la rotation seulement. Meilleure performance sur les murs afin de mieux s'adapter

au refroidissement du système interne.

Ne pas retirer les dépôts: ils travaillent comme un bouchon pour arrêter le lubrifiant.

Instructions: Démarrer la découpe en inclinant la coupe de 30 ° pour faciliter le centrage (ou utiliser le guide fourni). Déplacer progressivement en position verticale. Utilisez une vitesse de couper 1000 à 3000 tr / min en fonction du diamètre de la fraise en diminuant. Pendant la coupe appliquer un léger mouvement circulaire pour faciliter l'évacuation des débris. Inverser Périodiquement, le sens de rotation de la fraise, vous égayer les diamants et prolonge la durée de vie de l'outil. Utilisation de perceuses électriques et de l'eau de refroidissement, dispositif acquérir PRCD.

Si vous souhaitez insérer une cheville (3), terminez la coupe en grès (1), continuer avec une mèche à béton de forage rotatif et percussions traditionnelles (2).

Conseils: Pour obtenir un centrage facile, commencer la coupe à 30 ° (ou utiliser le bon guide) et puis aller sur la verticale. Utilisez 1000-3000 rpm pour la vitesse de coupe, Selon la diminution du diamètre de l'outil.

utiliser un mouvement circulaire pour mieux évacuer les dépôts.

Pour la durée de vie de l'outil, utiliser alternativement la main droite et la main gauche.

Pour le refroidissement de l'eau, utilisez toujours le système de sécurité PRCD.

APPLICATIONS

