



### Filières pas métrique fin ISO DIN 13 HSS et HSSE-Co5 rectifié

Filière métrique en HSS rectifié pour effectuer ou retoucher des filetages dans des aciers non alliés ou faiblement alliés d'une résistance de max. 800 N/mm<sup>2</sup>. Les filières en HSSE 5 % de cobalt conviennent pour des aciers non alliés ou alliés d'une résistance de max. 1200 N/mm<sup>2</sup> et dans les métaux non ferreux. Le filetage est taillé en une opération..

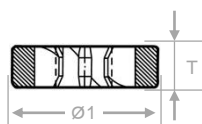


#### APPLICATION



	HSS	HSSE Co 5
Aciers ( N/mm2 ) < 900	■	■
Aciers ( N/mm2 ) < 1100		■
Aciers ( N/mm2 ) < 1300		
Aciers Inoxydables		■
ALU	■	■

	HSS	HSSE Co 5
Cuivre	■	■
Bronze	□	■
Plastique	■	■
Fontes	□	□
Alliages au titane		



Diamètre nominal M	Pas mm	Diamètre cage Ø1 mm	Epaisseur Cage T mm	HSS	HSSE Co 5	Cdt.
				ART. N°	ART. N°	
MF 3	0,35	20,0	5,0	283 006	---	1
MF 4	0,35	20,0	5,0	283 011	---	1
MF 4	0,50	20,0	5,0	283 012	---	1
MF 5	0,50	20,0	5,0	283 013	---	1
MF 5	0,75	20,0	7,0	283 014	---	1
MF 6	0,50	20,0	5,0	283 016	---	1
MF 6	0,75	20,0	7,0	283 001	288 006	1
MF 7	0,75	25,0	9,0	283 003	---	1
MF 8	0,50	25,0	9,0	283 004	---	1
MF 8	0,75	25,0	9,0	283 005	288 008	1
MF 8	1,00	25,0	9,0	283 007	288 010	1
MF 9	0,75	25,0	9,0	283 008	---	1
MF 9	1,00	25,0	9,0	283 009	---	1
MF 10	0,75	30,0	11,0	283 010	---	1
MF 10	1,00	30,0	11,0	283 015	288 012	1
MF 10	1,25	30,0	11,0	283 017	288 014	1
MF 11	1,00	30,0	11,0	283 018	---	1
MF 11	1,25	30,0	11,0	283 019	---	1
MF 12	1,00	38,0	10,0	283 020	288 016	1
MF 12	1,25	38,0	10,0	283 029	288 018	1
MF 12	1,50	38,0	10,0	283 031	288 020	1
MF 13	1,00	38,0	10,0	283 032	---	1
MF 13	1,50	38,0	10,0	283 033	---	1
MF 14	1,00	38,0	10,0	283 034	---	1
MF 14	1,25	38,0	10,0	283 035	288 022	1
MF 14	1,50	38,0	10,0	283 037	288 024	1
MF 15	1,50	38,0	10,0	283 038	---	1
MF 16	1,00	45,0	14,0	283 039	---	1
MF 16	1,25	45,0	14,0	283 040	---	1
MF 16	1,50	45,0	14,0	283 041	288 026	1
MF 18	1,00	45,0	14,0	283 042	---	1
MF 18	1,25	45,0	14,0	283 045	---	1
MF 18	1,50	45,0	14,0	283 043	288 028	1
MF 18	2,00	45,0	14,0	283 044	288 030	1

## Filières pas métrique fin ISO DIN 13 HSS, rectifié

Diamètre nominal M	Pas mm	Diamètre cage Ø1 mm	Epaisseur Cage T mm	<div style="display: flex; justify-content: space-around; align-items: center;"> <span style="background-color: #0070C0; color: white; padding: 2px 5px; font-weight: bold;">HSS</span> <span style="background-color: #008000; color: white; padding: 2px 5px; font-weight: bold;">HSSE Co 5</span> </div>		Cdt.
				ART. N°	ART. N°	
MF 20	1,00	45,0	14,0	283 046	---	1
MF 20	1,25	45,0	14,0	283 047	---	1
MF 20	1,50	45,0	14,0	283 048	288 032	1
MF 20	2,00	45,0	14,0	283 049	288 034	1
MF 22	1,00	55,0	16,0	283 050	---	1
MF 22	1,50	55,0	16,0	283 051	288 035	1
MF 22	2,00	55,0	16,0	283 052	---	1
MF 24	1,00	55,0	16,0	283 053	---	1
MF 24	1,50	55,0	16,0	283 054	288 036	1
MF 24	2,00	55,0	16,0	283 055	---	1
MF 26	1,50	55,0	16,0	283 056	---	1
MF 26	2,00	55,0	16,0	283 057	---	1
MF 27	1,50	65,0	18,0	283 058	---	1
MF 27	2,00	65,0	18,0	283 059	---	1
MF 28	1,50	65,0	18,0	283 060	---	1
MF 28	2,00	65,0	18,0	283 061	---	1
MF 30	1,00	65,0	18,0	283 062	---	1
MF 30	1,50	65,0	18,0	283 063	---	1
MF 30	2,00	65,0	18,0	283 064	---	1
MF 32	1,50	65,0	18,0	283 065	---	1
MF 35	1,50	65,0	18,0	283 066	---	1
MF 38	1,50	65,0	18,0	283 067	---	1
MF 40	1,50	65,0	18,0	283 068	---	1
MF 42	1,50	65,0	18,0	283 069	---	1
MF 45	1,50	65,0	18,0	283 070	---	1
MF 48	1,50	65,0	18,0	283 071	---	1
MF 50	1,50	65,0	18,0	283 072	---	1
MF 52	1,50	65,0	18,0	283 073	---	1

