



Filières pas métrique ISO DIN 13 HSS et HSSE-Co5 rectifié

Filière métrique en HSS rectifié pour effectuer ou retoucher des filetages dans des aciers non alliés ou faiblement alliés d'une résistance de max. 800 N/mm². Les filières en HSSE 5 % de cobalt conviennent pour des aciers non alliés ou alliés d'une résistance de max. 1200 N/mm² et dans les métaux non ferreux. Le filetage est taillé en une opération..

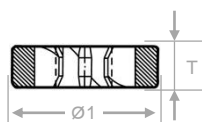


APPLICATION



| | HSS | HSSE Co 5 |
|-------------------------------------|-----|-----------|
| Aciers (N/mm ²) < 900 | ■ | ■ |
| Aciers (N/mm ²) < 1100 | | ■ |
| Aciers (N/mm ²) < 1300 | | |
| Aciers Inoxydables | | ■ |
| ALU | ■ | ■ |

| | HSS | HSSE Co 5 |
|--------------------|-----|-----------|
| Cuivre | ■ | ■ |
| Bronze | □ | ■ |
| Plastique | ■ | ■ |
| Fontes | □ | □ |
| Alliages au titane | | |



| Diamètre nominal M | Pas mm | Diamètre cage Ø1 mm | Epaisseur Cage T mm | HSS | HSSE Co 5 | Cdt. |
|--------------------|--------|---------------------|---------------------|---------|-----------|------|
| | | | | ART. N° | ART. N° | |
| M 2 | 0,40 | 16,0 | 5,0 | 281 001 | --- | 1 |
| M 2,5 | 0,45 | 16,0 | 5,0 | 281 002 | --- | 1 |
| M 3 | 0,50 | 20,0 | 5,0 | 281 003 | 286 003 | 1 |
| M 3,5 | 0,60 | 20,0 | 5,0 | 281 004 | --- | 1 |
| M 4 | 0,70 | 20,0 | 5,0 | 281 005 | 286 004 | 1 |
| M 4,5 | 0,75 | 20,0 | 7,0 | 281 006 | --- | 1 |
| M 5 | 0,80 | 20,0 | 7,0 | 281 007 | 286 005 | 1 |
| M 6 | 1,00 | 20,0 | 7,0 | 281 009 | 286 006 | 1 |
| M 7 | 1,00 | 25,0 | 9,0 | 281 011 | --- | 1 |
| M 8 | 1,25 | 25,0 | 9,0 | 281 013 | 286 008 | 1 |
| M 9 | 1,25 | 25,0 | 9,0 | 281 015 | --- | 1 |
| M 10 | 1,50 | 30,0 | 11,0 | 281 017 | 286 010 | 1 |
| M 11 | 1,50 | 30,0 | 11,0 | 281 020 | --- | 1 |
| M 12 | 1,75 | 38,0 | 14,0 | 281 023 | 286 012 | 1 |
| M 14 | 2,00 | 38,0 | 14,0 | 281 027 | 286 014 | 1 |
| M 16 | 2,00 | 45,0 | 18,0 | 281 029 | 286 016 | 1 |
| M 18 | 2,50 | 45,0 | 18,0 | 281 030 | 286 018 | 1 |
| M 20 | 2,50 | 45,0 | 18,0 | 281 032 | 286 020 | 1 |
| M 22 | 2,50 | 55,0 | 22,0 | 281 033 | 286 022 | 1 |
| M 24 | 3,00 | 55,0 | 22,0 | 281 034 | 286 024 | 1 |
| M 27 | 3,00 | 65,0 | 25,0 | 281 035 | 286 027 | 1 |
| M 30 | 3,50 | 65,0 | 25,0 | 281 036 | 286 030 | 1 |
| M 33 | 3,50 | 65,0 | 25,0 | 281 037 | --- | 1 |
| M 36 | 4,00 | 65,0 | 25,0 | 281 038 | --- | 1 |
| M 39 | 4,00 | 75,0 | 30,0 | 281 039 | --- | 1 |
| M 42 | 4,50 | 75,0 | 30,0 | 281 042 | --- | 1 |
| M 45 | 4,50 | 90,0 | 36,0 | 281 045 | --- | 1 |
| M 48 | 5,00 | 90,0 | 36,0 | 281 048 | --- | 1 |
| M 52 | 5,00 | 90,0 | 36,00 | 281 052 | --- | 1 |