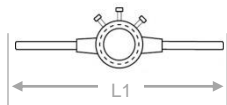
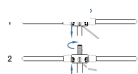


136

Porte-filière en zamac **DIN 225**

Pour filières à cage fermée ou fendue selon DIN 24231  
5 vis pour le blocage de la filière. Exécution:

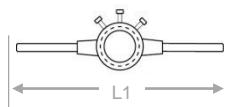
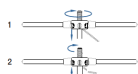


Grandeur	Epaisseur cage mm	Pour filières			L1 mm	ART. N°	Cdt.
		M + MF	BSW	G			
16	5	M 1 – M2,6	1/16 - 3/32	---	160,0	136 016	1
20	5	M 3 – 4	1/8 - 5/32	---	200,0	136 020	1
20	7	M 4,5 – 6	3/16 - 1/4	---	200,0	136 021	1
25	9	M 7 – 9	5/16	1/16	210,0	136 025	1
30	11	M 10 – 11	3/8 - 7/16	1/8	280,0	136 030	1
38	14	M 12 – 14	1/2 - 9/16	---	315,0	136 038	1
45	18	M 16 – 20	5/8 - 13/16	---	450,0	136 045	1
55	22	M 12 – 24	7/8 - 1"	---	560,0	136 055	1
65	25	M 27 – 36	1.1/8 – 1.3/8	---	630,0	136 065	1
38	10	MF 12 – 15	---	1/4	315,0	136 138	1
45	14	MF 16 – 20	---	3/8 – 1/2	450,0	136 145	1
55	16	MF 22 – 26	---	5/8 – 3/4	560,0	136 155	1
65	18	MF 27 – 36	---	7/8 - 1"	630,0	136 165	1

135

Porte-filière en zamac

Pour la fixation de filières rondes. Avec 3vis de blocage.



Ø	mm	Pouce	L1 mm	ART. N°	Cdt.
1/16"	20,6 x 6,35	13/16 x 1/4	200	135 020	1
1"	25,4 x 9,5	1" x 3/8	224	135 025	1
1,1/2"	38,1 x 12,7	1,1/2 x 1/2	315	135 038	1
2"	50,8 x 15,9	2" x 5/8	560	135 050	1
2,1/2"	63,5 x 19,0	2,1/2 x 3/4	630	135 063	1
3"	76,2 x 22,2	3" x 7/8	900	135 076	1
3,1/2"	88,9 x 25,4	3,1/2" x 1"	900	135 088	1